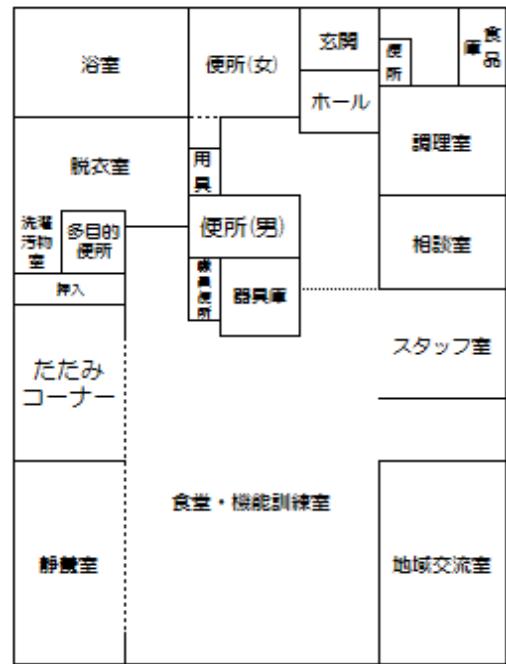
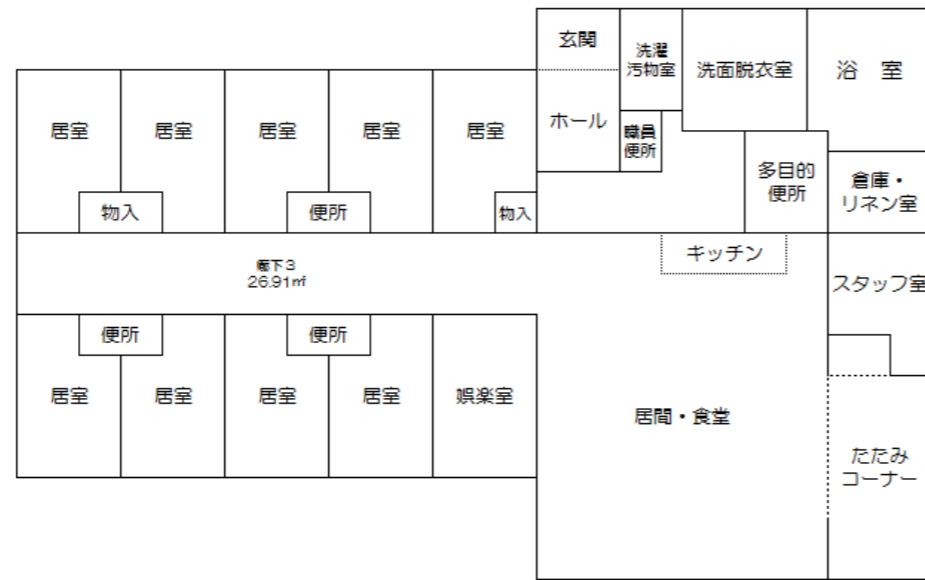


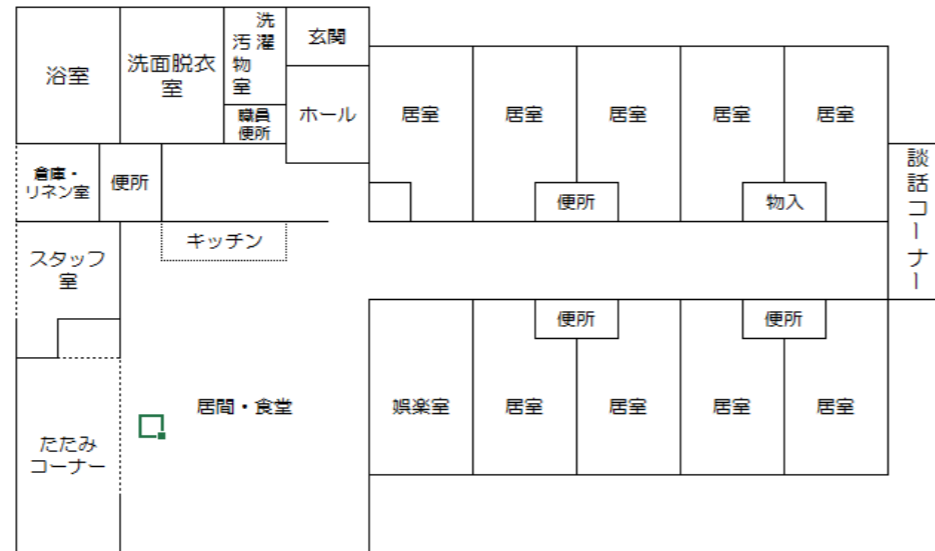
平面図



デイサービスセンター



小規模多機能ホーム



グループホーム



【連絡先】  
 デイサービスセンター「綾の里」  
 電話 0192-43-5026  
 FAX 0192-43-5026  
 小規模多機能ホーム「綾の里」  
 電話 0192-22-7566  
 FAX 0192-22-7567  
 グループホーム「綾の里」  
 電話 0192-42-3888  
 FAX 0192-22-7567  
 〒022-0211  
 大船渡市三陸町字清水125番地2

随時見学もできます お気軽にお問合せください

医療法人 勝久会

# 「綾の里」



# デイサービスセンター

## ◆ ご利用できる方

介護保険の認定で「要支援」または「要介護」と認定された方が対象です。ご利用にあたっては登録が必要です。

## ◆ 定員

通所介護・介護予防通所含め1日15名。

## ◆ 利用日・利用時間

月曜日から金曜日（祝日・振り換え休日は営業しております）  
営業時間は8時30分から17時30分までの時間内で、ご希望の各種サービスを受けることができます。

## ◆ 事業目的

### 通所介護サービス

利用者がその有する能力に応じ、可能な限り自立した日常生活を営むことが出来るように支援する事を目的として介護サービスの提供を行います。

### 介護予防サービス

日常生活の基本動作がほぼ自立し、状態の維持・改善の可能性の高い軽度者に即した、自立支援のサービス提供を推進する事を目的としています

## ◆ 日課表

8:30	お迎え
9:00	健康チェック 体操 入浴
12:00	昼食 お昼寝
14:00	レクリエーション
15:00	おやつ 個別活動
16:15	お送り



食堂・機能訓練室



浴室

# 小規模多機能ホーム

## ◆ ご利用できる方

介護保険の認定で「要支援」または「要介護」と認定された方が対象です。ご利用にあたっては登録が必要です。

## ◆ 定員

・登録定員：25名

・1日当たりの定員：「通い」15名、「泊まり」9名

## ◆ 小規模多機能型居宅介護サービスの実施内容

・「通い」を中心にして、ご利用される方の状態や希望に応じて「訪問」や「泊まり」を組み合わせ、多様で臨機応変に介護を受けることができます。

・ご自身の住み慣れた場所で、ひとつのなじみの事業所に「通い」ながら、時には「泊り」が利用できます。

また、来所されない日は職員が電話や訪問を行い、在宅での生活が継続できるように支援していきます。

・利用者様の日程に合わせて対応することが可能です。

夕食を食べてから自宅に帰る。ワカメの時期なので2日間泊まりたいなど柔軟な対応ができます。

## ◆ 日課表

7:00	朝食
9:00	お迎え
10:00	入浴
12:00	昼食 お昼寝
14:00	レクリエーション
15:00	おやつ
16:00	お送り
17:30	夕食



居室



タタミコーナー

# グループホーム

## ◆ ご利用できる方

介護保険の認定で「要支援2」または「要介護」と認定された方で認知症の診断を受けており、共同生活を営むことに支障がない方が対象です。

## ◆ 定員

・入居定員9名

## ◆ 認知症対応型共同生活介護サービスの実施内容

・認知症のある要介護者が、家庭的な環境のもと少人数で共同生活を営み、介護従事者が食事や排泄などの介護、その他の日常生活のお世話、機能訓練を行うサービスです。

・グループホームでは、少人数で1軒の家に住み、家庭に近い雰囲気の中でスタッフとお年寄りが一緒に生活します。

・排泄や入浴のお世話だけでなく、認知症があっても健康で明るく安心して暮らせるように支援します。

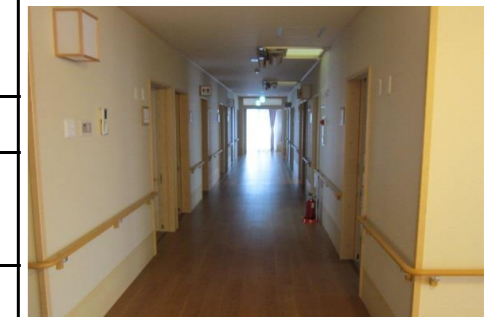
・買い物、ドライブ、外出に出かけることもでき、外泊することも可能です。また、行事など、地域との交流もあります。

## ◆ 日課表

7:00	朝食
9:00	買い物、受診 趣味活動
12:00	昼食
13:00	お昼寝、お散歩 入浴、趣味活動
15:00	おやつ
16:00	夕食準備
17:30	夕食



居間・食堂



廊下