

# 地ノ森クリニック



## ◆ 外来診療科目 ◆

内科・外科・泌尿器科・血液透析 ※予約制

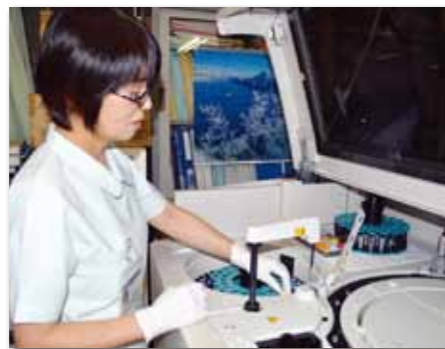
## ◆ 診察時間 ◆

日曜、祝日は休診

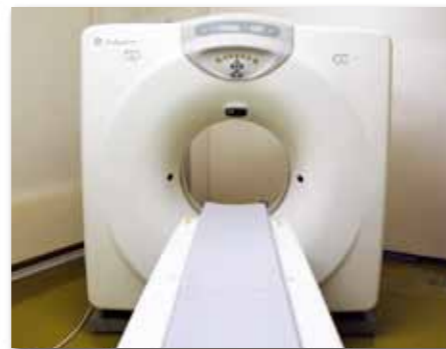
	月	火	水	木	金	土
9:00~12:00	○	○	○	○	○	○
13:00~17:00	○	○	○	○	○	○



一般撮影検査  
(CR・DRシステム)



生化学測定装置



CT検査



しょう きゅう かい  
**医療法人勝久会**

Medical Corporation SHOKYUKAI

〒022-0002 岩手県大船渡市大船渡町字山馬越188  
TEL(0192)27-1721 / FAX(0192)27-2064  
ホームページ <http://www.shokyukai.or.jp>

## ◆ 透析センター ◆

透析センターのスケジュール

日曜、1/1 休み、月・水・金は2クール可  
透析ベッド数・・・45床

	月	火	水	木	金	土
7:45~	○	○	○	○	○	○
13:00~	○		○		○	



## 治療のまえに

- 患者様ごとにロッカーをご用意しております。貴重品等の紛失は責任をおいかねますので、各自管理をお願い致します。
- 透析中は、携帯電話の使用ができません。必ず電源をお切りください。ご協力をお願い致します。

### — 準備する物 —

- ※保険証 ※特定疾病療養受領証 ※重度心身障害者医療費受給者証
- パジャマ □ バスタオル大2枚 □ 止血バンド □ ティッシュ
- 大袋 (以上のものを入れる袋) □ 上靴

### — テレビの利用 —

- 備え付けのテレビカード自販機にてカードの購入をお願い致します。(1枚1,000円) イヤホンの準備もお願い致します。



## 治療の流れ

<b>① 入室</b> ○午前7時45分・午後1時からの入室となっております。更衣室等でお待ちください。 ○透析センターに入室時には、感染予防のため必ず手洗い又は手指消毒をお願いいたします。 ※来院が遅れる場合は、連絡をお願いいたします。	<b>② 体重測定(治療前)</b> ○治療前に体重測定を行います。 ※治療時に着用するパジャマ・下着類は、なるべく同じ重さの物をご用意いただき、重さが一定に保たれますようご協力をお願いいたします。	<b>③ 治療</b> ○治療を始める時間は、業務の都合上、多少前後する場合がございます。また、治療開始となる穿刺の順番につきましては、スタッフに一任頂きますよう、ご理解をお願いいたします。 ○治療のベッドは、基本的に固定しておりますが、機械の故障や診察上の都合で移動をお願いすることが多々あります。	<b>④ 体重測定・終了</b> ○治療後、体重測定を行います。 ※治療終了後、疲労感・血圧低下等で具合が悪い方は、無理に起き上がりずスタッフの指示に従い、ベッドでお休みください。
--	---	--	--

## 送 迎

当院では、昭和51年から全国に先駆けて患者様の無料送迎を行っております。

- 下記の場合は、送迎車のご利用はできませんので、ご注意ください。
- ※自己の都合で透析日や時間変更があった場合
  - ※著しく歩行障害を有する場合
  - ※インフルエンザ・感染性胃腸炎等の感染症の疑いがある場合
  - ※体調不良の場合
  - 気象状況や道路事情により、送迎時間が前後する場合があります。
  - 帰りの時間は、乗車予定の患者様が全員揃われた時点で出発となります。
  - 安全確認のため、必ずシートベルトを着用し、車が完全に停止してから移動をお願い致します。
  - 車内での飲食は禁止します。
- ご家族様へ— ○送迎車をご自宅へ出向いた際は、できるだけ「ご家族様の見守り」をお願い致します。



※ 患者様及び家族の個人情報保護方針に基づき適切に取り扱います。